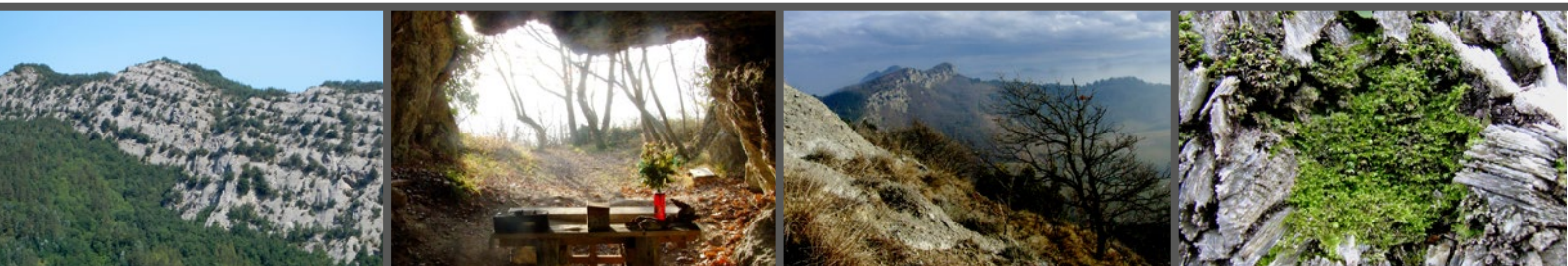




Comune di
Casola Valsenio



Sguardi da vicino... Sguardi da lontano



4 escursioni per conoscersi e conoscere un territorio nelle sue trasformazioni stagionali

L'iniziativa, aperta a tutti gli escursionisti interessati, prevede 4 uscite con guida nel Parco della Vena del Gesso, nelle 4 stagioni, e vedrà la partecipazione anche di alcuni cittadini stranieri richiedenti protezione internazionale temporaneamente ospitati nel territorio della Romagna Faentina. 4 occasioni per scoprire luoghi di grande fascino ed altrettante opportunità per conoscere persone, con storie e culture diverse.

Ogni escursione farà sosta presso una azienda agricola e/o agrituristica della zona per il pranzo, un momento conviviale che permetterà di conoscere cibo e prodotti locali di qualità, utilizzati anche per la proposta di un piatto etnico.

A conclusione delle uscite, nella primavera 2018, sarà realizzata una mostra fotografica, che farà tappa nei 6 Comuni dell'Unione della Romagna Faentina, col materiale raccolto dai richiedenti protezione internazionale partecipanti all'iniziativa.

La partecipazione è gratuita ma per motivi organizzativi si prega di dare la propria adesione per e-mail all'indirizzo sotto riportato.

Per informazioni rivolgersi a:
info@aspromagnafaentina.it
Tel. 0546/699511 (08.00-13.00)

PRIMAVERA

sabato 10 giugno 2017

"La primavera tra gessi e calanchi"

Ambito Territoriale: Brisighella

ESTATE

domenica 16 luglio 2017

"Monte Mauro: camminando sulle tracce della Storia"

Ambito Territoriale: Casola Valsenio - Riolo Terme - Brisighella

AUTUNNO

sabato 7 ottobre 2017

"Tra Campiuno e i gessi: colori e sapori d'autunno"

Ambito Territoriale: Casola Valsenio - Tossignano

INVERNO

domenica 28 gennaio 2018

"Lungo sentieri tra grotte, miniere e antichi borghi"

Ambito Territoriale: Casola Valsenio - Riolo Terme